

**迫る3月!**  
市議会  
で審議へ

【入曽駅橋上駅舎化とは?】市が進める入曽駅周辺整備事業の一つです。道路拡幅や駅前広場整備など重要な計画もありますが、橋上駅舎化は疑問の声が寄せられています。ホーム中央にある東口・西口の地上駅舎を廃止して、本川越寄り末端に橋上駅舎を造ります。  
※橋上駅舎化とは単に改札口を線路上に移すことです。

## イオンによる交通影響は?

### 県道の交通量は約10%増加

- 平成29年に行った狭山市の業務委託によると、県道の自動車交通量は約10%増加します。

### 駅前への流入防止対策は必要不可欠

- 県道が混雑、渋滞すれば当然駅前の道にも車は流れてきます。
- 現在でも入曽駅前の82%が通過交通です。本事業で問題解決されるべきである、入曽駅前の自動車がかえって増加する懸念があります。
- 少なくとも駅前や生活道路には自動車を流入させないようイオンが開店する前に対策が必要です。

### 南小・入間野中の通学路は大丈夫?

- 駅前の道路は南小や入間野中の通学路として使われています。
- 悲惨な事故を起こさないためにも対策強化が必要です。

### 警察からの指摘事項「地元協議」確認できず

- 狭山市が警察から受けた指摘の一つに、B296号線（飯能信用金庫前の道）の一方通行化について、地元協議をすべきという項目があります。しかし、沿道住民や地元自治会関係者に聞き取りをしたところ「そのような話は聞いたことがない」とのことでした。



## 署名でどう解決目指すの?

### ◆自動車流入対策

#### ●今造ってる駅北側に加え、駅南東側にも駅前広場増設

- 東口の送迎車は74%が南側からです。それに対応し、東口南東側のプレハブ小屋、バス転回場を活用し南東側にもロータリーを追加設置します。



#### ●イオンができて交通安全を!!

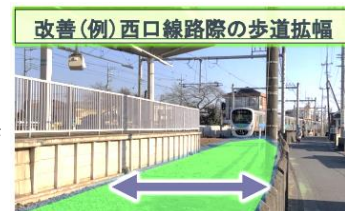
- 駅前を安心して歩けるようイオン前の新しい道から駅前へは右折禁止に!

### ◆南小通学路の踏切拡幅

- 自由通路ができて、南小の通学路であることには変わりありません。安全な歩道確保が必要です。
- 現在もグリーンベルトはありますが、朝夕は特に混雑し、拡幅要望は10年以上前からあります。

### ◆歩道の拡幅 できるところから

- 線路脇の遊休地を活用し歩道拡幅
- 今の道幅のままでも歩道が造れるところは設置して、少しでも歩道を整備し安全な道路環境の整備の推進を要望します。



### 市議会議員へ要請

ぜひ皆さんからもお願い  
します

もし私達の方針に賛同して頂けるのであれば、皆さんからも市議会議員に協力の要請頂けると幸いです。

〈議席番号順に掲載、敬称略〉

- 土方隆司
- 田中寿夫
- 高橋ブラクソク久美子
- 衣川千代子
- 猪股嘉直
- 笹本英輔
- 千葉良秋
- 金子広和
- 加賀谷勉
- 三浦和也
- 新良守克
- 大島政教
- 太田博希
- 大沢えみ子
- 広山清志
- 福田正
- 西塚和音
- 綿貫伸子
- 齋藤誠
- 内藤光雄
- 田村秀二
- 中村正義

# 現在の駅舎(改札口)を活かした入曽駅周辺整備を求める署名

入曽まちづくりの会は、以下の趣旨に賛同いただける皆様の署名のご協力をお願い申し上げます。

## ・入曽駅現改札口の存続、橋上駅舎化は中止

## ・駅周辺の安全対策・利便性向上策の促進

駅周辺の道路・通学路の安全対策：

- ①自動車流入防止対策、②歩道設置、③南東側ロータリー新設、④駅南側の踏切拡幅、⑤十分な台数の駐輪場確保

## ・東西自由通路は住民の意見を踏まえた検討

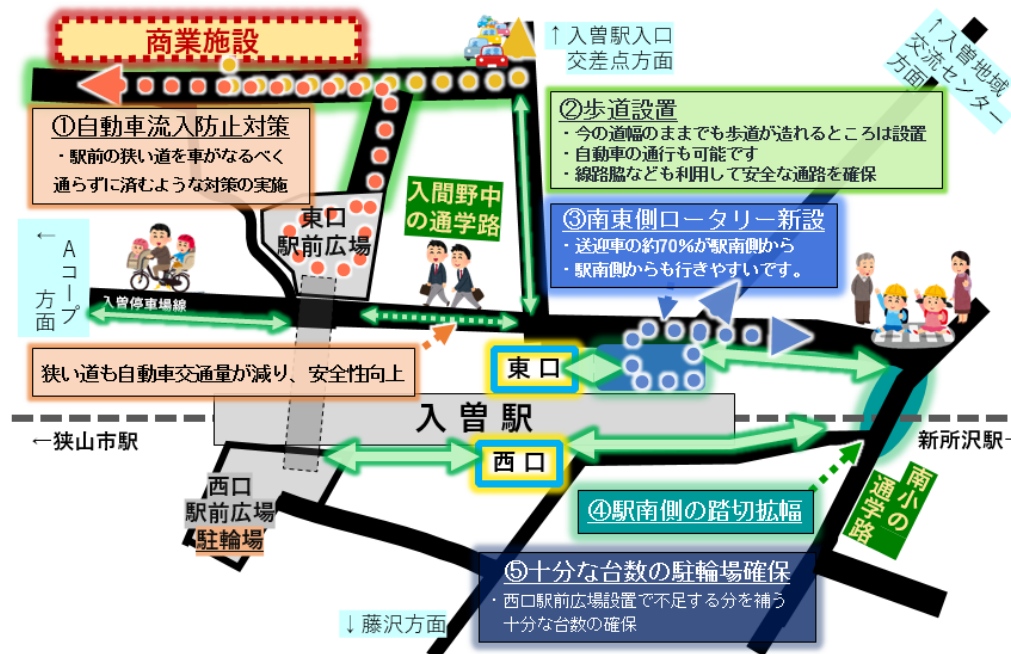
### ●主な理由

- (1) 駅自体がバリアフリー化済みで使い勝手が良く、狭山市として税金を投入する意義がありません。
- (2) 橋上駅舎化で無駄な昇り降りが生じ、ホームまでの距離が長くなり、不便になります。
- (3) 歩行者と車両の安全対策は必要不可欠で、早急な対策が求められます。  
(道路拡幅が難しい場合でも、自動車のう回路設置、線路脇の活用、道路幅が一定以上ある区間へのできる限りの歩道設置など、あらゆる手段を活用)
- (4) 駅前への自動車流入を防ぐには駅南東側にもロータリーが不可欠です。  
(駅への送迎車の約74%が駅南側から来ます。)

お名前	ご住所(番地までお願いいたします。)

※頂いたご署名は、目的以外には一切使用しません。どなたでもご署名いただけます。

★A コープ入口(イチヨウの木がある方)ケヤキの署名BOXにお入れいただくか、右記までご連絡下さい! 狭山市内であればお預かりにお伺いします!





オンラインでも  
←署名できます!  
※但し、重複を防ぐためオンライン又は紙のいずれかをお選び下さい。

お名前	ご住所(番地までお願いいたします。)

入曽まちづくりの会 連絡先: 田中 Tel: 080-9975-1972  
Mail: irisomachi@gmail.com